



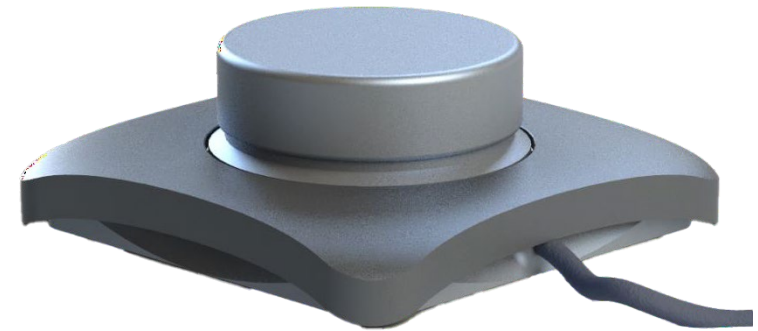
**PSYCHOMED.COM S.A.**

Vieux Chemin de Wavre 117a - 1380 Ohain | Belgium

Belgium & International : +32 2 653 32 48 | France : 01 44 78 66 72

[info@psio.com](mailto:info@psio.com) - [www.psio.com](http://www.psio.com) - [www.audiocament.com](http://www.audiocament.com)

Follow us on :



**Guide d'installation**

**PSiO TRANS**

## SYSTÈME VIBRO-ACOUSTIQUE PSiO TRANS

La science vibro-acoustique permet de produire des sons & des vibrations à partir d'un enregistrement spécialement calibré par ingénierie sonore. Ces sons génèrent des ondes vibratoires dans le plan de la surface sur laquelle les transducteurs sont fixés. Ils se propagent dans tout le corps et procurent une forme de massage profond des tissus mous et du squelette lorsque la personne est couchée sur la table de soins ou installée dans un fauteuil de relaxation.

Ceci amène une sensation de plaisir intense d'une part et un rééquilibrage des tensions des muscles moteurs et lisses (des viscères) d'autre part. Certaines fonctions sont harmonisées et peuvent se normaliser naturellement.

Il n'existe pas de contre-indications connues actuellement. Quand on utilise le PSiO Trans, il n'y a pas qu'un seul voyage. Il est donc intéressant de tester les enregistrements qui font le plus d'effet, étant entendu que chaque personne est différente.

Dans tous les cas, le vécu est fantastique et à chaque fois la sensation est riche et profonde.

### LA MICROCIRCULATION S'AMÉLIORE AVEC LA STIMULATION VIBRO-ACOUSTIQUE

Les utilisateurs constatent une sensation de chaleur dès la première séance.

La microcirculation est stimulée, une vasodilatation rapide s'installe et cette amélioration de la microcirculation explique une sensation de chaleur dans les zones profondes stimulées où se transmet la résonance à des fréquences sonores entre 50 et 60 hertz. Les muscles profonds, les ligaments, les tendons et l'ossature sont subtilement stimulés et résonnent doucement.

#### Contenu

- 2 TRANSDUCTEURS
- 1 AMPLIFICATEUR
- 1 ALIMENTATION
- 1 SMARTPHONE (10 GO)
- 1 CÂBLE RCA
- 1 MAGAZINE PSiO TRANS

## VIDÉO DE MONTAGE

Nous avons créé un tutoriel de montage détaillé afin de vous offrir un support visuel pour le placement du système PSiO Trans.

Lien YOUTUBE : [https://youtu.be/RSN\\_E3vt-T4](https://youtu.be/RSN_E3vt-T4)

QR CODE :



**POUR TOUTES VOS QUESTIONS SUR LE MONTAGE DU PSiO TRANS,  
N'HÉSITEZ PAS À VOUS ADRESSER AU SERVICE APRÈS VENTE DE  
PSYCHOMED À L'ADRESSE SUIVANTE :  
INFO@PSiO.COM**

## CONSEILS D'UTILISATION

### BRANCHEMENTS

Utilisez toujours l'alimentation fournie par Psychomed.

Veillez à connecter l'amplificateur et l'alimentation avant de brancher l'ensemble sur le 110v (Canada) / 220v (Europe).

Il est important que les fils rouges (+) et noirs (-) ne se touchent pas lorsqu'ils sont branchés à l'arrière de l'amplificateur ("OUT R" et "OUT L").

### BLUETOOTH

Activez le Bluetooth de votre téléphone ou tablette, puis effectuez une recherche afin de vous connecter à l'amplificateur. Le nom du réseau est : atman-bt6oz

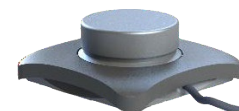
Si une autre personne veut se connecter au Bluetooth de l'amplificateur, il faudra désactiver le Bluetooth de la personne précédemment connectée si elle est toujours à portée de l'amplificateur.

### FONCTIONNEMENT

Evitez de mettre les boutons TREBLE / BASS / VOLUME au maximum afin de préserver l'intégrité des transducteurs et de ne pas dégrader la qualité du son.

La qualité du son de l'amplificateur atteint son niveau optimal après les 10 premières heures de diffusion.

## PLACEMENT DES TRANSDUCTEURS



Sur le verso de votre table, tracez une ligne horizontale au centre de celle-ci afin de pouvoir mettre un repère et de placer correctement les transducteurs, l'un au niveau du cœur et l'autre au niveau du bas des cuisses.

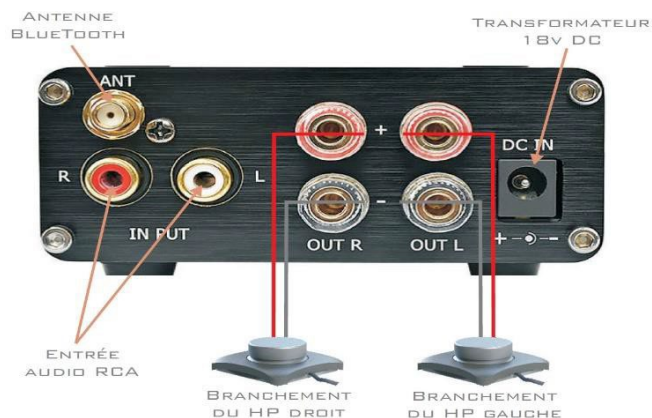


Lorsque l'emplacement des transducteurs a été marqué, placez ceux-ci en vous assurant que les câbles soient dans le même sens afin de faciliter la connexion à l'alimentation. Veillez à vérifier que la table puisse se refermer correctement avant de procéder au collage des transducteurs.

A l'aide de la lingette fournie, nettoyez la zone avant de coller le transducteur. Une fois la zone sèche, placez le transducteur en poussant pendant 20 secondes sur la partie noire de celui-ci.

## BRANCHEMENTS

### FACE ARRIERE DE L'AMPLIFICATEUR



### BRANCHEMENT DES TRANSDUCTEURS

Les transducteurs se branchent sur les connecteurs "OUT R" et "OUT L". Pour connecter les transducteurs à l'amplificateur, il faut dévisser le plastique transparent jusqu'à laisser apparaître le perçage traversant. Insérez le fil rouge du transducteur dans les perçages du connecteur rouge (+) et insérez le fil noir du transducteur dans les perçages du connecteur noir (-), puis revissez les plastiques transparents afin de serrer le fil du transducteur dans son emplacement.

### BRANCHEMENT DE L'ALIMENTATION ÉLECTRIQUE

Veillez à vérifier que l'interrupteur de l'amplificateur (face avant) soit sur OFF et ensuite branchez l'alimentation dans la prise "DC IN". Branchez-la ensuite sur votre prise secteur 110v (Canada) / 220v (Europe).

### ANTENNE BLUETOOTH

Vissez l'antenne livrée dans le colis avec l'amplificateur sur la prise "ANT" (face arrière).

### ENTRÉE ANALOGIQUE RCA

Elle permet de brancher un appareil audio (smartphone, iPod...) grâce au câble RCA mâle à connecter aux prises "INPUT" (face arrière de l'amplificateur).

## FONCTIONNEMENT

### FACE AVANT DE L'AMPLIFICATEUR



### GESTION DU VOLUME

Le volume se règle sur l'amplificateur mais également par le biais du volume du smartphone (iPod...) qui envoie la musique.

### GESTION DE L'ÉQUALISEUR

Vous pouvez affiner le son avec les boutons "TREBLE" et "BASS" en fonction du style de musique ou du type de support sur lequel les transducteurs sont collés.

### DEUX ENTRÉES DE SON

L'amplificateur peut être utilisé de deux manières différentes : via le Bluetooth ou via le câble RCA.